

## Absolute rotary Encoder

# CE100M\*4096/4096 V001 PAR.OD 80ZB12FL

OrderNo.:100-00154

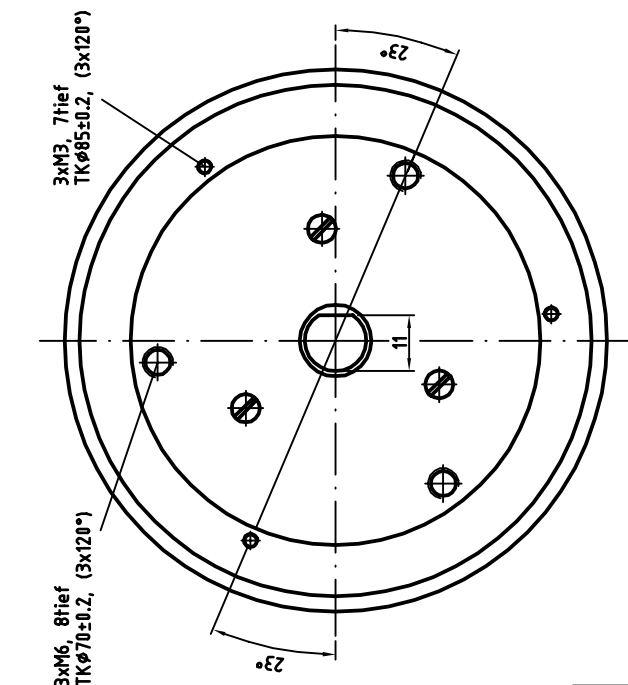
11.5.2023 / 010102031002010201

### Technical data

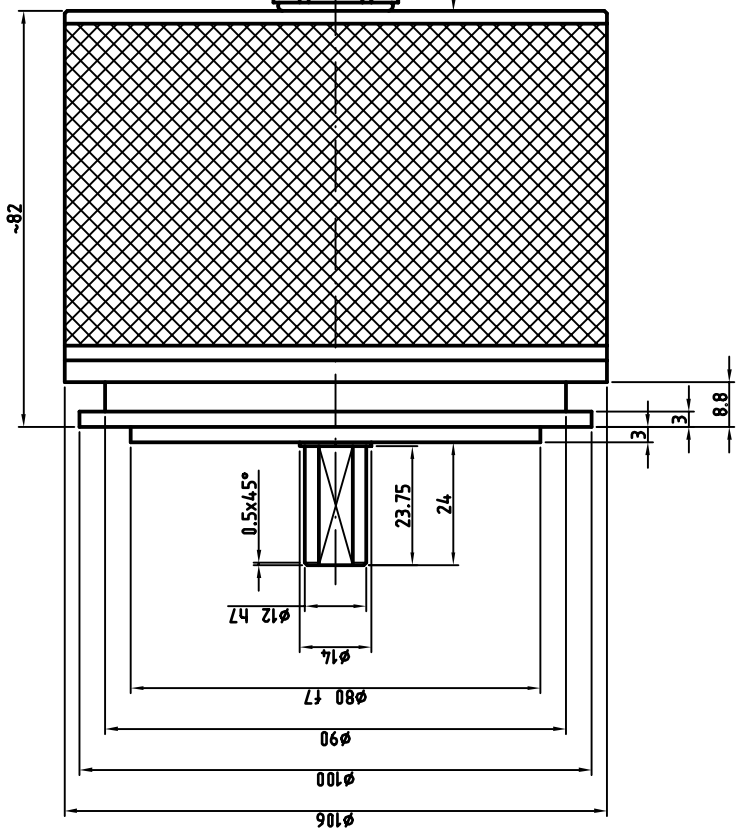
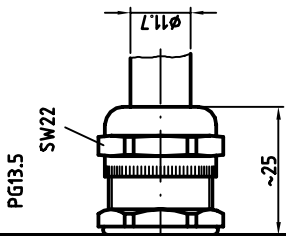
NO.OF STEPS/REV	4.096,000
NO. OF REVOLUTIONS	4.096,000
PARAMETERIZABLE	PROG.
INTERFACE	PARALLEL OPEN DRAIN
CODE	PROGRAMMABLE
SUPPLY VOLTAGE	11-27V
OUTPUT LEVEL	
PROTECTION Class	IP54
OPERATING TEMPERATURE	0-60°C
FLANGE TYPE	ZB80
SHAFT TYPE	12FL/24
CONNECTOR TYPE	SUBD 37P
CONNECTOR-POSITION	PG AXIAL
cable length (m)	5,000 M
PINOUT NO.	ST777
MATING PLUG	YES
OPTIONS ENC	BUS
OPTIONS ENC	F/R
OPTIONS ENC	LATCH
OPTIONS ENC	PRESET 1+2
OPTIONS ENC	PROGRAMMABLE
DRAWING NO.	04-732-027
VERSIONNO	001
PARAMETER FILE	807
FIRMWARE NO	909N
DOCUMENTATION NO	DOKUMENTE

<b>GL</b>	Wellenausführung glatt / shaft type cylindrical
<b>FL</b>	Wellenausführung mit Fläche / shaft type with flat surface
<b>N</b>	Wellenausführung mit Nut / shaft type with slot
<b>Hohlw</b>	Hohlwelle / hollow shaft
<b>Klemme</b>	mit Klemmring / with clamping ring
<b>Grundw</b>	Grundwelle / fundamental shaft
<b>SLG</b>	Seillängengeber / cable retractor
<b>ZB</b>	Zentrierbund / centre ring
<b>Tachofl</b>	Tachoflansch / tachometer flange
<b>DAG</b>	DAG-Schutzgehäuse / DAG protective housing
<b>TK</b>	Teilkreis / pitch circle

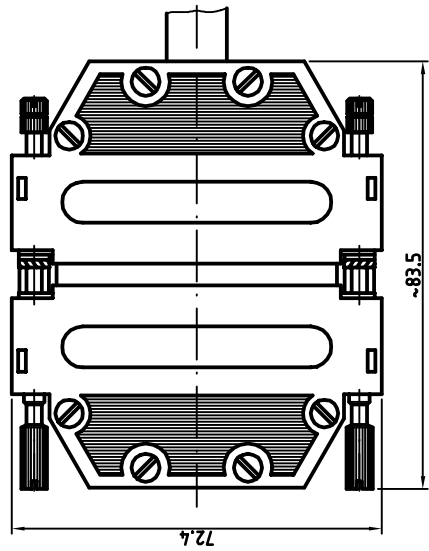
Subject to change.



Biegeradius Kabel 15xd  
bezogen auf Standardkabel  
Unitronic FD-CP 4.0x0.14mm<sup>2</sup>




37pol. Sub.D.-Buchse+Stecker



Steckerbreite: 14,3mm

**ARTIKEL-BEZ.: CE-100-M**

- SCHRITZZAHL 4096
- UMDREHUNG 4096
- SCHNITTSTELLE PARALLEL OPEN DRAIN
- AUSGANGSPEGEL ---
- CODE PROGRAMMIERBAR
- VERSORGSUNGSSPANNUNG 11-27V
- SCHUTZART IP54
- GRENZTEMPERATUR 0-60°C
- FLANSCHART ZB80
- WELLE Ø12 (24 lang) Fläche
- STECKERART PG axial + 5m Kabel + 37pol. Sub.D. mit GEGENSTECKER mit ZUGENTLASTUNG
- OPTIONEN V/R, LATCH, BUS, PROGRAMMIERBAR, PRESET 1+2

 TR Electronic GmbH Eglishalde 6 78647 Trossingen Telefon 07425/228-0		Manstab 1:1 DIN A3 Projekt-Nr.:
Artikel-NR.: 100-00154 Bestell-NR.:		CE-100-M, 80er Zentr. Ausf.: Parallel
Datum Erstellt 31.10.90 Bearb. Gepr.	Name Koslowski	Zeichnungs-NR.: 04-732-027
3 Überarbeitung 20.06.97 Wkzr 2 Steckerbelegung 20.08.91 Wkzr 1 Überarbeitung 18.12.90 Wkzr	Steckerbelegung: 777	Blatt 1 Bl
80f7 -0.03 12h7 0.000 12h7 -0.018	Passung	EDV-NR.:

## Pin assignment

Pin assignment number: 777

Index:

13.01.2021

Connector name: 37-pol SUB-D

Pin-count: 37

Page: 1/2

Pin	Designation	Description	Colour
1	O_D0	Data output	-
2	O_D1	Data output	-
3	O_D2	Data output	-
4	O_D3	Data output	-
5	O_D4	Data output	-
6	O_D5	Data output	-
7	O_D6	Data output	-
8	O_D7	Data output	-
9	O_D8	Data output	-
10	O_D9	Data output	-
11	O_D10	Data output	-
12	O_D11	Data output	-
13	O_D12	Data output	-
14	O_D13	Data output	-
15	O_D14	Data output	-
16	O_D15	Data output	-
17	O_D16	Data output	-
18	O_D17	Data output	-
19	O_D18	Data output	-
20	O_D19	Data output	-
21	not connected		-
22	not connected		-
23	not connected		-
24	not connected		-
25	not connected		-
26	not connected		-
27	Preset1_IN	Preset value 1	-
28	DataBus_IN	High=tristate	-
29	I_Latch	High=Latch	-
30	Direction IN	Change of counting direction	-
31	not connected		-
32	Preset2_IN	Preset value 2	-
33	not connected		-
34	Ser.Program+_IN/OUT	Ser. programming interface RS485	-
35	Ser.Program-_IN/OUT	Ser. programming interface RS485	-
36	Supply Voltage IN	Supply voltage	-
37	Ground IN	Ground	-

## Pin assignment

Pin assignment number: 777

Connector name: 37-pol SUB-D

Index:

Pin-count: 37

13.01.2021

Page: 2/2

### **WARNING**

'De-energize the system before carrying out wiring work or opening and closing electrical connections !

Short-circuits, voltage peaks, etc. can cause operating failures and uncontrolled operating states, as well as serious personal injuries and damage to property.

Verdrahtungsarbeiten, Öffnen und Schließen von elektrischen Verbindungen nur im spannungslosen Zustand durchführen ! Kurzschlüsse, Spannungsspitzen etc. können zur Fehlfunktion und unkontrollierten Zuständen der Anlage bzw. zu erheblichen Personen- und Sachschäden führen.