

Absolute rotary Encoder

CE100M*4096/4096V0CAPUSH PULL 80ZB10FL

OrderNo.:100-00178

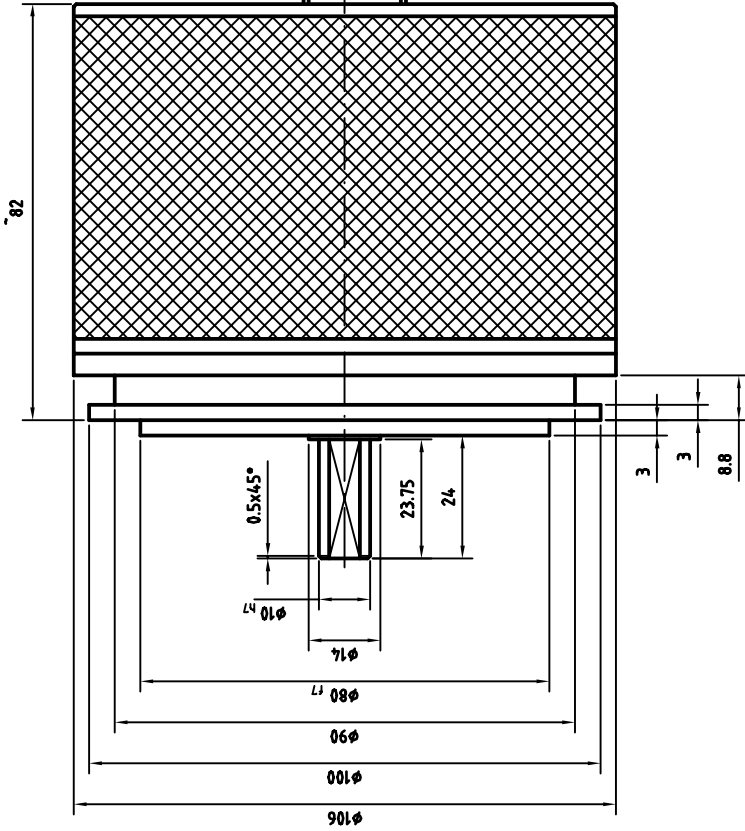
11.5.2023 / 010102031002010201

Technical data

NO.OF STEPS/REV	4.096,000
NO. OF REVOLUTIONS	4.096,000
PARAMETERIZABLE	PROG.
INTERFACE	PARALLEL PUSH PULL
CODE	PROGRAMABLE
SUPPLY VOLTAGE	11-27V
OUTPUT LEVEL	11-27V
PROTECTION Class	IP54
OPERATING TEMPERATURE	0-60°C
FLANGE TYPE	ZB80
SHAFT TYPE	10FL/24
CONNECTOR TYPE	SUBD 37P
CONNECTOR-POSITION	90° ANGLED
cable length (m)	
PINOUT NO.	ST368
MATING PLUG	YES
OPTIONS ENC	PROGRAMMABLE
DRAWING NO.	04-732-137
VERSIONNO	OCA
PARAMETER FILE	833N
FIRMWARE NO	909N
DOCUMENTATION NO	DOKUMENTE

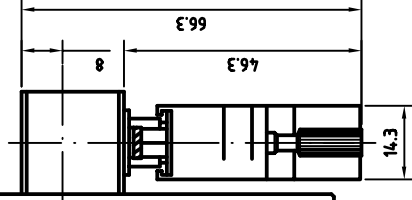
GL	Wellenausführung glatt / shaft type cylindrical
FL	Wellenausführung mit Fläche / shaft type with flat surface
N	Wellenausführung mit Nut / shaft type with slot
Hohlw	Hohlwelle / hollow shaft
Klemme	mit Klemmring / with clamping ring
Grundw	Grundwelle / fundamental shaft
SLG	Seillängengeber / cable retractor
ZB	Zentrierbund / centre ring
Tachofl	Tachoflansch / tachometer flange
DAG	DAG-Schutzgehäuse / DAG protective housing
TK	Teilkreis / pitch circle

Subject to change.

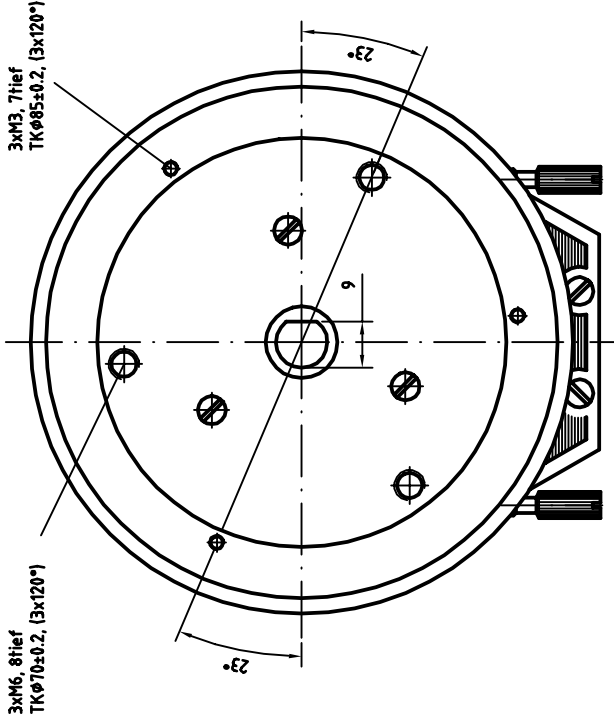


37pol. Sub.D. abgewinkelt

Breite der Steckerhalterung
72mm



Steckerbreite: 72.4mm



3xM6, 8tief
TK $\phi 70 \pm 0.2$ (3x120°)

3xM3, 7tief
TK $\phi 85 \pm 0.2$ (3x120°)

ARTIKEL-BEZ:	CE-100-M
SCHRITZAHL	4096
UMDREHUNG	4096
ÜBERTRAGUNGSART	Parallel
AUSGANGSTUFEN	Push Pull
CODE	Programmierbar
VERSORUNGSSPANNUNG	11-27V
PEGELSPANNUNG	11-27V
SCHUTZART	IP54
GRENZTEMPERATUR	0-60°C
FLANSCHART	ZB80
WELLE	$\phi 10$ (24 lang) Fläche
STECKERART	37pol. Sub.D. abgewinkelt mit GEGENSTECKER mit ZUGENTLASTUNG
OPTIONEN	V/R, programmierbar

TR Electronic GmbH Eglishalde 6 78647 Trossingen Telefon 071425/228-0	Maßstab 1:1	Artikel-NR.: Bestell-NR.: 100-00178
Erstellt 02.05.91 Bearb. Gepr. Norm	Name Kostowski	CE-100-M, 80er Zentr. Ausf.: Parallel
1 Schrittzahl, Option Zust. / Änderung	Steckerbelegung: 368	
30.01.96 Wdzer Datum	EDV-NR.:	Zeichnungs-NR.: 04-732-137
80 f7	-0.03	Blatt
10 h7	-0.06	Bl
Mass	-0.015	
	Passung	

Pin assignment

Pin assignment number: 368

Index:

13.01.2021

Connector name: 37-pol SUB-D

Pin-count: 37

Page: 1/2

Pin	Designation	Description	Colour
1	O_D0	Data output	-
2	O_D1	Data output	-
3	O_D2	Data output	-
4	O_D3	Data output	-
5	O_D4	Data output	-
6	O_D5	Data output	-
7	O_D6	Data output	-
8	O_D7	Data output	-
9	O_D8	Data output	-
10	O_D9	Data output	-
11	O_D10	Data output	-
12	O_D11	Data output	-
13	O_D12	Data output	-
14	O_D13	Data output	-
15	O_D14	Data output	-
16	O_D15	Data output	-
17	O_D16	Data output	-
18	O_D17	Data output	-
19	O_D18	Data output	-
20	O_D19	Data output	-
21	O_D20	Data output	-
22	O_D21	Data output	-
23	O_D22	Data output	-
24	O_D23	Data output	-
25	not connected		-
26	not connected		-
27	Preset1_IN	Preset value 1	-
28	not connected		-
29	I_Latch	High=Latch	-
30	Direction IN	Change of counting direction	-
31	not connected		-
32	Preset2_IN	Preset value 2	-
33	not connected		-
34	Ser.Program+_IN/OUT	Ser. programming interface RS485	-
35	Ser.Program-_IN/OUT	Ser. programming interface RS485	-
36	Supply Voltage IN	Supply voltage	-
37	Ground IN	Ground	-

Pin assignment

Pin assignment number: 368

Connector name: 37-pol SUB-D

Index:

Pin-count: 37

13.01.2021

Page: 2/2

WARNING

'De-energize the system before carrying out wiring work or opening and closing electrical connections !

Short-circuits, voltage peaks, etc. can cause operating failures and uncontrolled operating states, as well as serious personal injuries and damage to property.

Verdrahtungsarbeiten, Öffnen und Schließen von elektrischen Verbindungen nur im spannungslosen Zustand durchführen ! Kurzschlüsse, Spannungsspitzen etc. können zur Fehlfunktion und unkontrollierten Zuständen der Anlage bzw. zu erheblichen Personen- und Sachschäden führen.